



INDUSTRIE WELTEN

LEHNERT WAND INDUSTRIE

LEHNERT 

LIFE. WORK. SPACE.



LIFE WORK SPACE



Den Raum neu denken.

Fläche und Raum sind in Industrieunternehmen wertvolle Faktoren. Mit der **Lehnertwand Industrie** lassen sich Industrieräume voneinander trennen – optisch und auch organisatorisch. Mit unseren Beispielen wollen wir Ihre Phantasie anregen – für mehr sinnvoll genutzten Raum in der Industrie.



Weg mit Zement, Steinen, Kellen!

Unsere Baustoffe sind sauber vorgefertigte Wandelemente. Unser Ergebnis: Flexible Raumkonzepte, die mit Ihrem Unternehmen mitleben, sich anpassen und mit klarem Design und hoher Ästhetik überzeugen.

Was können Sie von Lehnert erwarten? **Das volle Programm:** Hallentrennwände und Kabinen für Ihre Industriewelten, von der ersten Beratung über die Planung bis zur Fertigung und Montage. Dazu: Das Baustellen-Management in enger Zusammenarbeit mit allen notwendigen Gewerken – eben alles, was Produktionsbereiche wirklich funktionell macht.



Und Ihre Büroräume wandeln wir mit variablen Systemwänden und -elementen in attraktive Bürowelten um, in denen Mitarbeiter gerne und entsprechend effektiv arbeiten.





Mit Glas den Durchblick behalten.

Trennen und doch die optische Einheit wahren? Glaselemente geben Ihren Hallen Transparenz und Helligkeit, auch hohe Wände sind kein Problem. Funktionelle Türen und Tore machen die Wände durchgängig.





STAND FEST



Transparenz:
Wer durchblickt, bei dem
steigen die Aktien.





DURCH BRUCH





Werkverkehr.

Schnell auf und zu: Ein PVC-Rolltor, das sich mit schneller Bewegung öffnen und schließen kann. Ferngesteuert und mit Durchblick, um auch den Gegenverkehr wahrzunehmen.

Oder doch lieber ein Segmenttor? Segmente weichen ferngesteuert auf die Seite oder nach oben und geben die gesamte Durchfahrtsbreite der Toröffnung frei. Die Situation vor Ort entscheidet. Wir passen uns an.



RUHE ZONE



Die Ruhe selbst.

Die Lehnertwand **Industrie** trennt – und verbindet gleichzeitig Industriebereiche, die unterschiedliche Anforderungen erfüllen müssen. Mit Fenstern und individuellen Türanlagen, die den richtigen Fluss im Betriebsablauf ermöglichen.



GROSS ZÜGIG



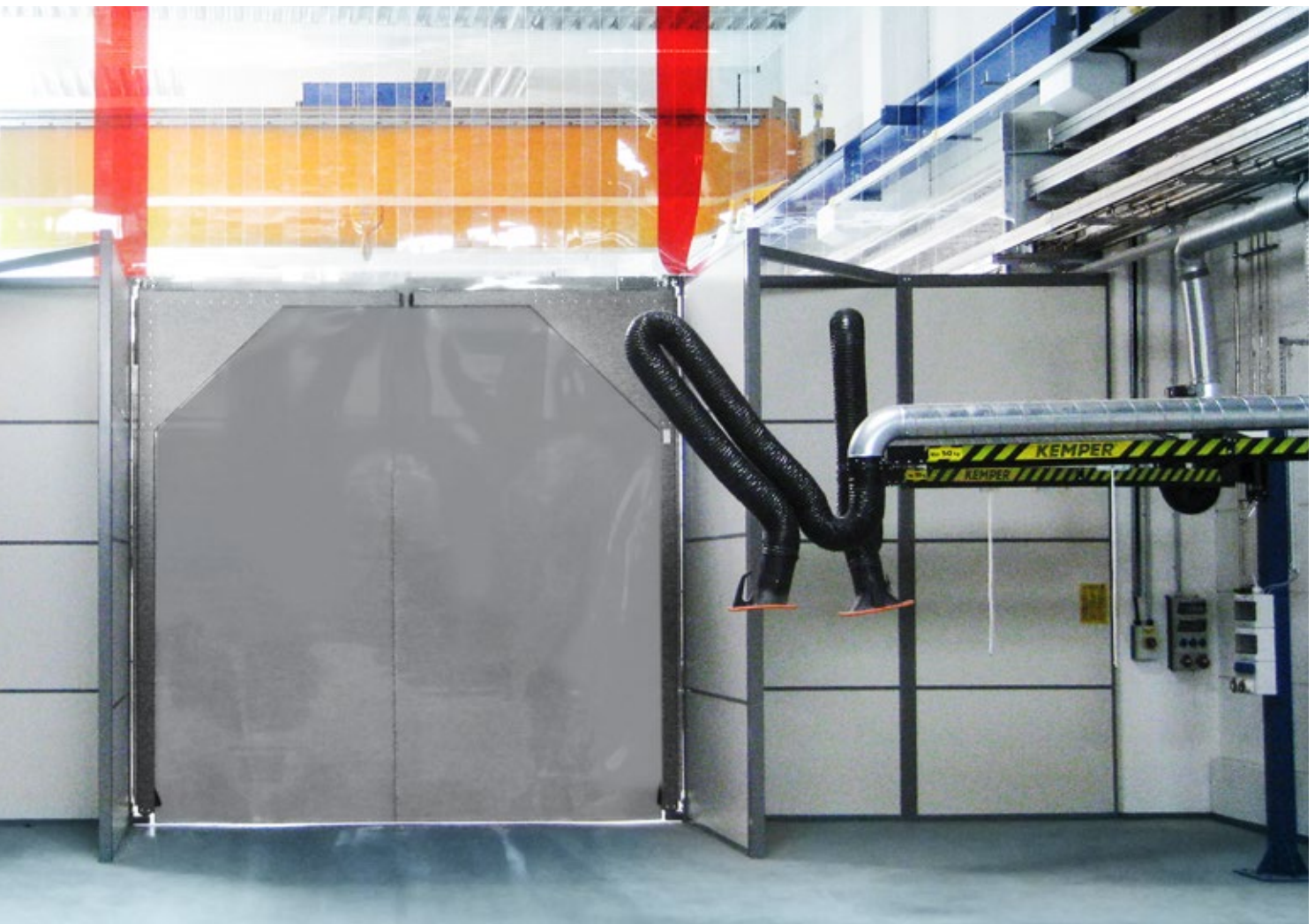
Think big.

Zeigen Sie Größe: Gleich über mehrere Stockwerke sorgt die **Lehnertwand Industrie** für eine einheitliche, attraktive Optik.

Perfekt bezieht sie Elemente wie Träger und Stahlkonstruktionen mit ein. Die **Lehnertwand Industrie** ist auch für einen großen Auftritt die richtige Wahl.



WAHL
FREIHEIT



Keine halben Sachen.

Auch wenn die Wand nicht bis zur Decke reicht – mit freistehenden Trenwänden lassen sich Funktions- und Arbeitsbereiche strukturieren und die Arbeitsbedingungen verbessern. Dennoch sind mit einer speziellen Konstruktion auch automatische Tore möglich.

Schnell und wirtschaftlich.

Da die Materialien für die Lehnertwand Industrie für unsere Fertigung jederzeit zur Verfügung stehen, können wir einen schnellen Aufbau zusichern. Und sollten sich neue Wünsche ergeben – Änderungen sind auch nachträglich schnell und einfach zu realisieren.

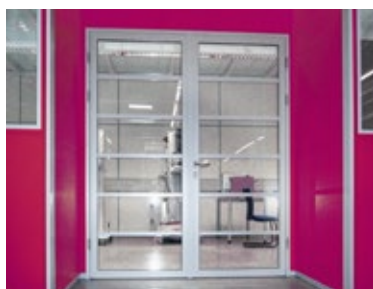
Schnelllauftor



Automatische Schiebetür

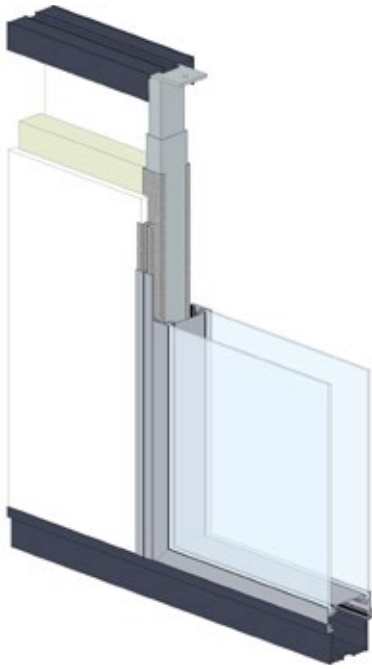


Aluminium-Rahmentür

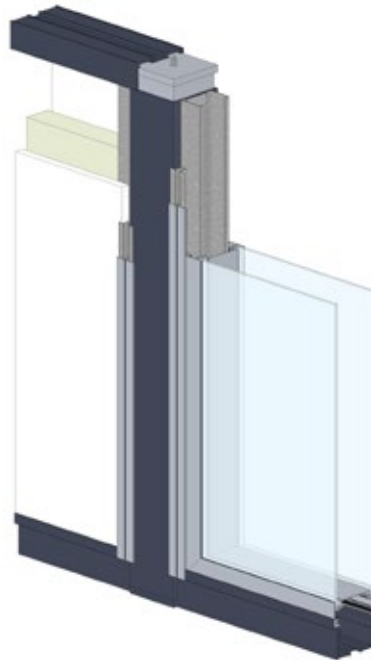


Standard	
Abmessungen	Wandlänge unbegrenzt Wandhöhe bis ca. 12.000 mm Wandstärke 82 mm
Raster	1.000 mm + Passelemente Sonderraster möglich
Gewicht	30–45 kg/m ²
Unterkonstruktion	Verzinkte C-Profilständer mit horizontalen Aussteifungen Innenliegende Stahlrohre oder, in Abhängigkeit von der Wandhöhe, sichtbare Aluminiumrohre als Statikbausteine
Dämmmaterial	Steinwolle 40–50 mm Stärke Optional in PE-Folie eingeschweißt
Bauanschlüsse	Bodenanschluss: Kunststoffsockelleiste oder pulverbeschichtetes, zurückgesetztes Aluminium-Profil Wand- und Deckenanschluss: Umfassende Aluminium-U-Profile, pulverbeschichtet Freistehende Ausführung mit Aluminiumrohren als Aussteifung und Wandabschluss, pulverbeschichtet
Installationen	Bis 25 mm Durchmesser horizontal und vertikal verlaufend
Wandschalen	2-schalige Ausführung mit Plattenmaterialien, Stärke 12–13 mm - Melaminharzbeschichtete Spanplatte, Oberfläche nach Farbkarte - Gipskartonplatte mit Blechbeschichtung, pulverbeschichtet - Extrudierte Kunststoffplatte, feuchtraumgeeignet Die Befestigung der Wandschalen erfolgt mit verzinkten Hutprofilen und Kunststoff-abdeckprofilen, optional mit pulverbeschichteten Aluminium-Abdeckprofilen
Brandschutz	Geschlossene Ausführung bis F30
Schalldämmung	Geschlossene Ausführung bis RwP = 43 dB Verglasung bis RwP = 40 dB Türen bis RwP = 38 dB
Verglasung	Pulverbeschichtete Aluminiumrahmen: Einfach- oder Doppelverglasungen von 4–7 mm Stärke Rahmenbreite 36 mm Isolierverglasung Sicherheitsgläser, Verglasung nach DIN 18008-4, absturzsicher Schiebeschalterkonstruktionen Motorgetriebene oder manuelle Horizontal-Jalousien im Scheibenzwischenraum Doppelverglasungen sind als Monoblockelemente werksseitig gereinigt und verglast
Türzarge	Aluminiumzarge eckig, für stumpf einschlagendes Türblatt, ein- oder zweiflügelig, mit 3-dimensional verstellbarer Bandunterkonstruktion
Türblatt	Aluminium-Rahmentürblatt mit Glas- oder Plattenfüllung, pulverbeschichtet Holztürblatt 40 mm stumpf einschlagend mit Röhrenspankern, Vollspankern oder Schallschutz-Spezialmittellage Oberfläche melaminharzbeschichtet nach Farbkarte Mit optionalem Glasausschnitt, Doppelverglasung aus Aluminiumprofilen, pulverbeschichtet Ganzglastürblatt aus 8 oder 10 mm Einscheibensicherheitsglas oder Schallschutz-Verbundsicherheitsglas
Tore	Schnellauftore Sektionaltore Rolltore Schiebetür-Sonderkonstruktionen
Beschläge	Edelstahl-Drückergarnitur L-Form Alle handelsüblichen Türbeschläge und Drücker möglich Optional absenkbare Bodendichtung
Farbgestaltung	Türzargen, Fensterprofile, Ecken, Boden-, Decken- und Wandanschlussprofile aus stranggepressten Aluminiumprofilen. Standardoberflächen: RAL9016 Verkehrsweiß Feinstruktur (FS) Lehnertsilber Weißaluminium Feinstruktur (FS), ähnlich RAL9006 RAL7016 Anthrazitgrau Feinstruktur (FS) Kunststoffteile in RAL9016 Verkehrsweiß, Option Nasslack nach RAL

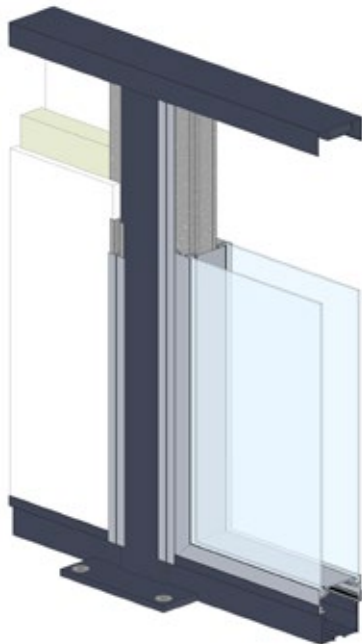
SYSTEM WAND



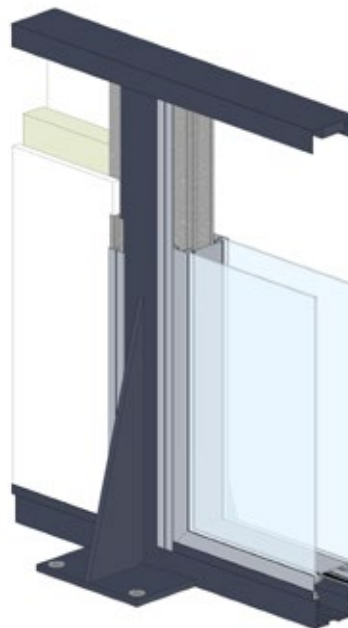
Lehnertwand Industrie,
mit innenliegender Rohrstütze
und Teleskop-Deckenanschluss



Lehnertwand Industrie,
mit sichtbarer Rohrstütze
und Teleskop-Deckenanschluss



Lehnertwand Industrie,
freistehend mit Fußplatte
bis Wandhöhe 3.000 mm



Lehnertwand Industrie,
freistehend mit Fußplatte und Knagge
ab Wandhöhe 3.000 bis max. 3.500 mm

Mehr zur Technik?

Wenn Sie für Ihre Planung weitere
Unterlagen brauchen: Sie finden
alles Notwendige auf unserer Website
www.lehnert-industriewelten.de
zum freien Download.

FRONT DESIGN

Lehnert RAL-Fächer



RAL9016 Verkehrsweiß Feinstruktur (FS)



Lehnertsilber (RAL9006) Weißaluminium Feinstruktur (FS)



RAL7016 Anthrazitgrau Feinstruktur (FS)



Lehnert Oberflächen-Dekor



Türoberflächen/Wandoberflächen

U570 PE	Porzellan Perl	ähnlich RAL9016
K101 PE	Frontweiß Perl	ähnlich RAL9010
U191 PE	Korpusgrau Perl	ähnlich RAL7035
D1308 PE	Metallic Silber Perl	ähnlich RAL9006
U164 PE	Anthrazit Perl	ähnlich RAL7016
D391 PR	Buche Hell	
D4825 VL	Maple Sund	
D2693 NA	Eiche Samt	

Alle handelsüblichen Dekore einsetzbar

DECO ART

Aluminium-Rahmentür mit Sonderbeschlag



SYSTEM ANPASSUNG

Wir planen und bauen mit System.

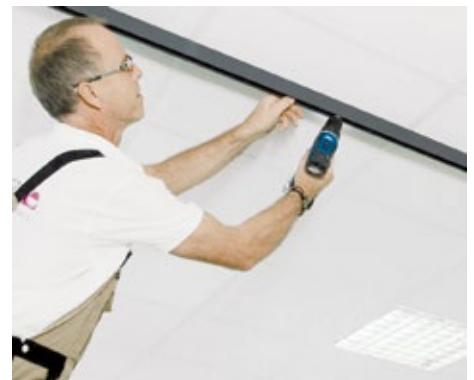
Gemeinsam ermitteln wir den Bedarf und legen mit Ihnen den Termin- und Kostenrahmen fest. Unsere Systemwandprofis planen nun per CAD das gesamte Projekt.



Nach der Freigabe geht es zur Sache: Die Fertigung der Elemente erfolgt komplett in unserer Produktion – Alu-, Stahl- und Kunststoffelemente vorbereiten, farbig beschichten, Glas zuschneiden, Sonderkonstruktionen in der Stahlbauabteilung herstellen.



Dann sind wir bei Ihnen: Es folgt die präzise Montage mit möglichst wenig Störung Ihres Betriebs. Auf Wunsch übernehmen wir auch das Baustellenmanagement und organisieren Spezialisten für die Verlegung von Elektro-, Wasser- und EDV-Leitungen sowie die Ergänzung mit Decke, Licht und Akustikmaterialien.



Mehr als 40 Jahre Erfahrung mit dem, was wir tun – das ist unsere große Stärke und Ihr großer Vorteil.



Lehnert Bürowelten

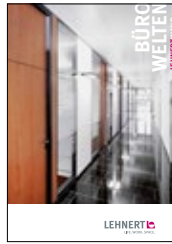
Lehnertwand 82



Lehnertwand 82 F30



Lehnertwand 100



Lehnertwand 105



Lehnertwand Vista



Lehnertwand Vista Duo



Lehnertwand 2040



Lehnert Space Cube



Lehnertwand Akustik



Lehnert Industrielwelten

Lehnertkabine



Lehnertwand Industrie



www.lehnert-gmbh.de

www.lehnert-buerowelten.de

www.lehnert-industriewelten.de

www.lehnertwand2040.de

Lehnert GmbH, Ruhberg 11

35463 Fernwald, Germany

Tel.: +49 6404-9161-0

info@lehnert-gmbh.de

