



# BÜRO WELT

LEHNERTWAND 82

# LIFE WORK SPACE

## **Weg mit Zement, Steinen, Kellen!**

Unsere Baustoffe sind sauber vorgefertigte Wandelemente. Unser Ergebnis: Flexible Raumkonzepte, die mit Ihrem Unternehmen mitleben, sich anpassen und mit klarem Design und hoher Ästhetik überzeugen.

Was können Sie von Lehnert

erwarten? **Das volle Programm:**

Die Wände für Bürowelten von der ersten Beratung über die Planung bis zur Fertigung und Montage.

Dazu: Das Baustellen-Management in enger Zusammenarbeit mit allen notwendigen Gewerken – eben alles, was Räume zu wirklich funktionierenden Räumen macht.

Wer es etwas größer braucht:

Für Produktionsbereiche planen und realisieren wir Industrielwelten mit Hallentrennwänden und Raum-in-Raum-Lösungen.

Von der Planung  
bis zur Übergabe:  
Wir liefern  
Komplettkonzepte



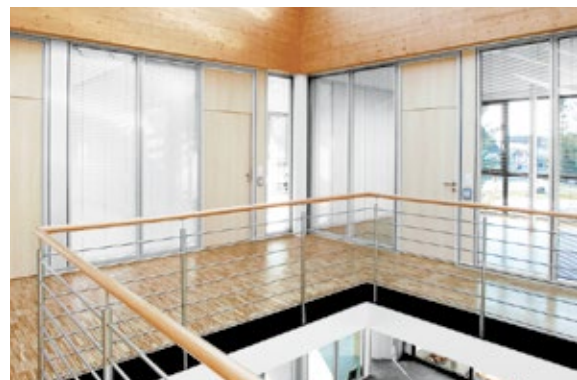




Systeme, die sich an jede Gebäude-situation anpassen



Für Räume mit Durchblick:  
Bodentiefe Glaselemente für helle Arbeitsplätze



### Zum Beispiel die **Lehnertwand 82**

Die multifunktionale Systemwand für jede Menge Spielraum bei der Raumgestaltung. Sie ist unser wirtschaftlicher Alleskönner – schnell verfügbar, schnell aufgebaut, schnell geändert.  
So sieht Flexibilität aus!







# SALON FÄHIG







Schulweisheit:  
Wer nicht dazulernt,  
wird sitzen bleiben.



Sachlich, geradlinig,  
funktional –  
Arbeitsräume ganz  
ohne Schnörkel

Helle Räume für helle Mitarbeiter.

Der intelligente Einsatz von Glas gibt  
Räumen Weite und eine großzügige  
Dimension. Die Lehnertwand **82** trennt  
nicht – sie schafft lichtdurchflutete Räume  
und eröffnet weite Perspektiven, gerade  
bei großflächigen Objekten. Transparente  
Raumkonzepte werden Realität.

RAUM  
WELTEN









Die Lehnertwand **82** mit  
absturzsichernder Funktion nach DIN.  
verbindet Sicherheit und Transparenz.  
So lassen Räume von Lehnert den Blick  
in die Weite gehen, schaffen Durchblick  
dank bodentiefer Glaselemente.

**TRAV** DIN 18008-4  
**SICHERHEIT**

# LICHT SPIELE

Hier beweisen wir Mut zur Farbe.  
und zu mehr Licht. Helle und  
freundliche Räume, dank Einsatz  
von Glas und farbigen Flächen.  
Alles andere als Einheitsgrau...







# HOME OFFICE







**Lehnertwand 82 –**

einfach eine runde Sache.

Muss es immer der rechte Winkel sein?

Die Lehnertwand 82 „verbiegt“ sich auch mal und passt sich dabei flexibel Ihrer Architektur an. Das Ergebnis: harmonischer Einklang des Trennwandsystems mit den vorhandenen Baugegebenheiten. Und ganz nebenbei: Die Wandelemente haben auch die Akustik im Griff. Ein wichtiges Thema für eine angenehme Raum- und Arbeitsatmosphäre.

# SCHAU FENSTER







Prüfen |

Beurteilung



# BELLE ETAGE

## **Mit Jalousien offen oder vertraulich.**

Auch Chefbüros und Meetingräume für große Entscheidungen machen mit der Lehnertwand **82** eine gute Figur.

Sie geben sich auf Wunsch offen und transparent – oder aber vertraulich geschlossen. Die rhythmische Struktur der Lehnertwand **82** fügt sich harmonisch in das Gesamtbild ein und gestaltet es gekonnt mit.







# FRONT DESIGN

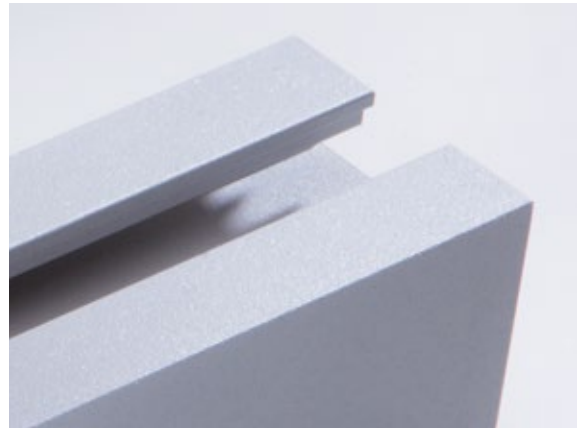
Lehnert RAL-Fächer



RAL9016 Verkehrsweiß Feinstruktur (FS)



Lehnertsilber (ähnlich RAL9006) Feinstruktur (FS)



RAL7016 Anthrazitgrau Feinstruktur (FS)





Lehnert Oberflächen-Dekor

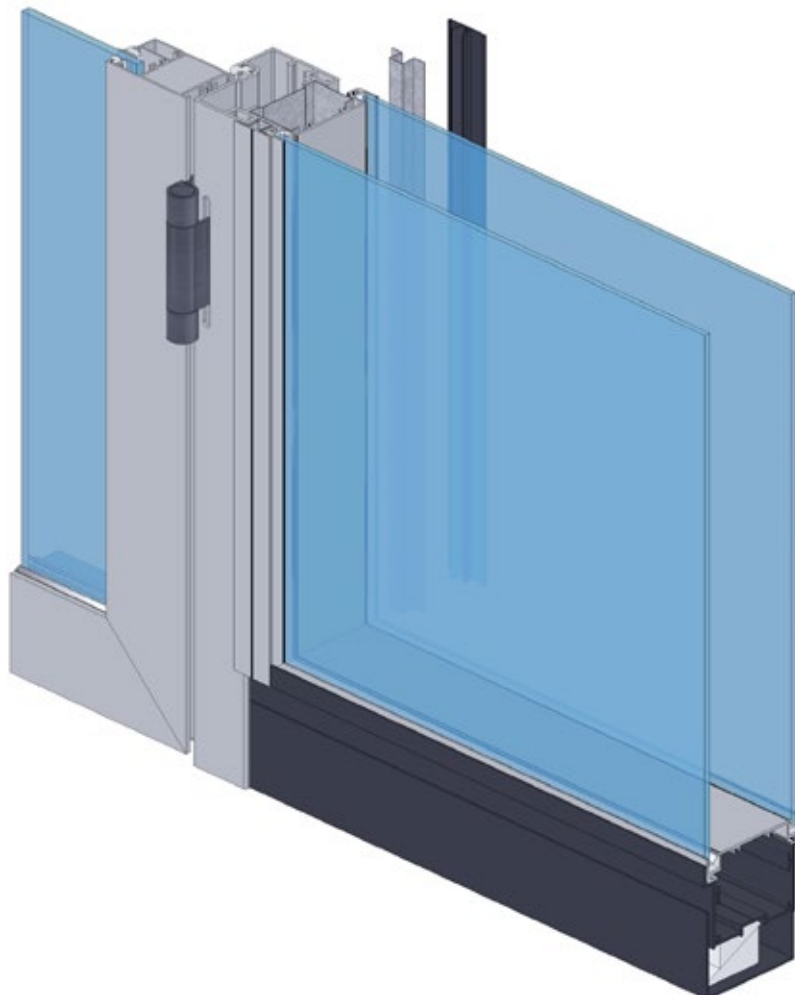


### Türoberflächen/Wandoberflächen

U570 PE	Porzellan Perl	ähnlich RAL9016
K101 PE	Frontweiß Perl	ähnlich RAL9010
U191 PE	Korpusgrau Perl	ähnlich RAL7035
D1308 PE	Metallic Silber Perl	ähnlich RAL9006
U164 PE	Anthrazit Perl	ähnlich RAL7016
D391 PR	Buche Hell	
D4825 VL	Maple Sund	
D2693 NA	Eiche Samt	

Alle handelsüblichen Dekore einsetzbar

# VIEL SEITIG



## Schnell und wirtschaftlich.

Da die Materialien für die Lehnertwand 82 für unsere Fertigung jederzeit zur Verfügung stehen, können wir einen schnellen Aufbau zusichern. Und sollten sich neue Raumwünsche ergeben – Änderungen sind auch nachträglich schnell und einfach zu realisieren.

### Bodendichtung



Drückergarnitur, gekröpft für Aluminium-Rahmentür



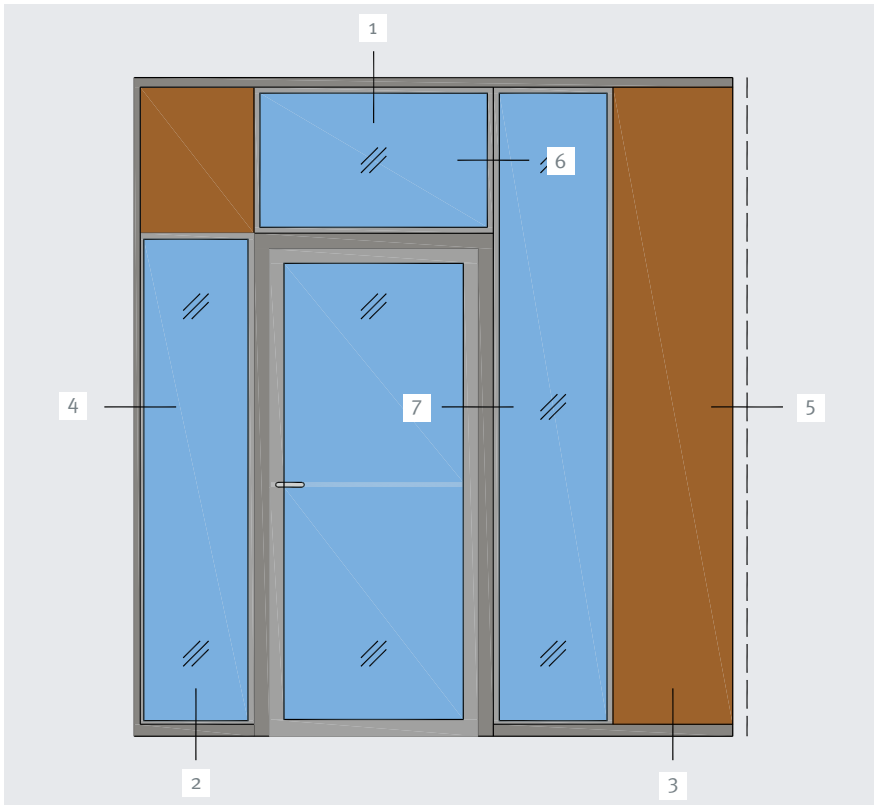
### Türschließer



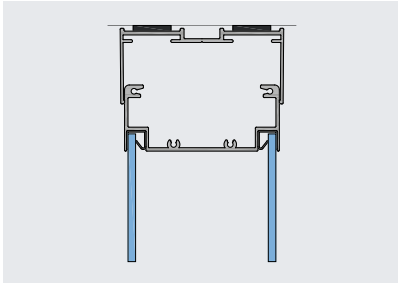
Standard	
<b>Abmessungen</b>	Wandlänge unbegrenzt Wandhöhe nach Vorgabe Wandstärke 82 mm
<b>Raster</b>	1000 mm + Passelemente Sonderraster möglich
<b>Gewicht</b>	30–45 kg/m <sup>2</sup>
<b>Unterkonstruktion</b>	Verzinkte C-Profilständer mit horizontalen Aussteifungen Innenliegende Stahlrohre als Statikbausteine
<b>Dämmmaterial</b>	Steinwolle 40–50 mm Stärke optional in PE-Folie eingeschweißt
<b>Bauanschlüsse</b>	Pulverbeschichtete Aluminium-Profile am Fußboden zurückgesetzt Umfassende U-Profile an Wand- und Deckenanschluss, optional zweigeteilt Verjüngte Anschlüsse an Pfosten-Riegelfassaden
<b>Installationen</b>	bis 25 mm Durchmesser horizontal und vertikal verlaufend
<b>Wandschalen</b>	2-schalige Ausführung mit Plattenmaterialien, Stärke 12–13 mm - Melaminharzbeschichtete Spanplatte, Oberfläche nach Farbkarte - Gipskartonplatte mit Blechbeschichtung, pulverbeschichtet - Extrudierte Kunststoffplatte, feuchtraumgeeignet  Die Befestigung der Wandschalen erfolgt mit pulverbeschichteten Aluminium-Abdeckprofilen
<b>Brandschutz</b>	Geschlossene Ausführung bis F30
<b>Schalldämmung</b>	Geschlossene Ausführung bis RwP = 43 dB Verglasung bis RwP = 40 dB Türen bis RwP = 38 dB
<b>Verglasung</b>	Pulverbeschichtete Aluminiumrahmen: Einfach- oder Doppelverglasungen von 4–7 mm Stärke Rahmenbreite 17,5 mm oder 36 mm Isolierverglasung Sicherheitsgläser Verglasung nach DIN 18008-4, absturzsicher Schiebeschalterkonstruktionen Motorgetriebene oder manuelle Horizontal-Jalousien im Scheibenzwischenraum Glas-Folienbeklebungen Glaslackierung und Bedruckung Doppelverglasungen sind als Monoblockelemente werksseitig gereinigt und verglast
<b>Türzarge</b>	Aluminiumzarge eckig oder abgerundet, für stumpf einschlagendes Türblatt, mit 3-dimensional verstellbarer Bandunterkonstruktion
<b>Türblatt</b>	Holztürblatt 40 mm stumpf einschlagend mit Röhrenspankern, Vollspankern oder Schallschutz-Spezialmittellage Oberfläche melaminharzbeschichtet nach Farbkarte Mit optionalem Glasausschnitt, Doppelverglasung aus Aluminiumprofilen, pulverbeschichtet  Aluminium-Rahmentürblatt mit Glas- oder Plattenfüllung, pulverbeschichtet  Ganzglastürblatt aus 8 oder 10 mm Einscheibensicherheitsglas oder Schallschutz-Verbundsicherheitsglas  Schiebetürkonstruktion mit Einzugsdämpfung für Holztür, Aluminium-Rahmen-Tür oder Glanzglastür
<b>Beschläge</b>	Edelstahl-Drückergarnitur L-Form alle handelsüblichen Türbeschläge und Drücker möglich Optional absenkbare Bodendichtung
<b>Farbgestaltung</b>	Türzargen, Fensterprofile, Ecken, Boden-, Decken- und Wandanschlussprofile aus stranggepressten Aluminiumprofilen.  Standardoberflächen: RAL9016 Verkehrsweiß Feinstruktur (FS) Lehnertsilber Weißaluminium Feinstruktur (FS), ähnlich RAL9006 RAL7016 Anthrazitgrau Feinstruktur (FS)  Option: Pulverbeschichtung nach RAL, NCS, Nasslack



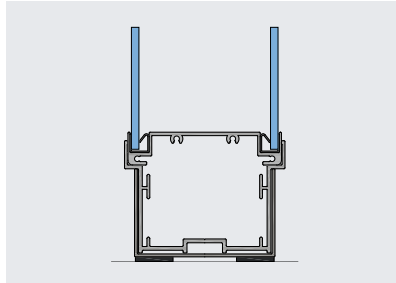
# SYSTEM WAND



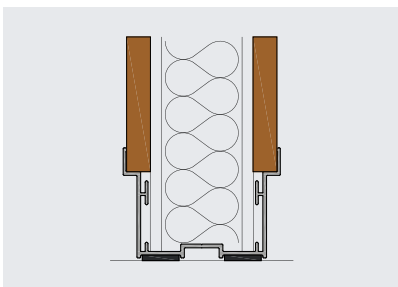
1. Deckenanschluss Gaselement



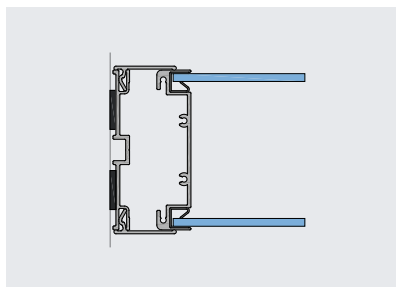
2. Bodenanschluss Gaselement



3. Bodenanschluss Wandschale



4. Wandanschluss Gaselement

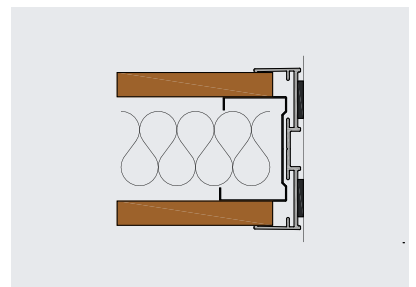


## Mehr zur Technik?

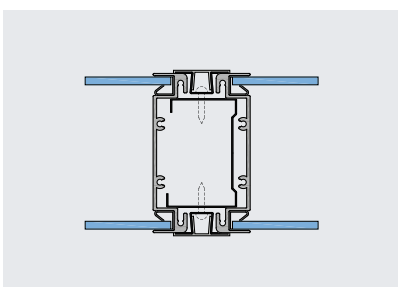
Wenn Sie für Ihre Planung weitere Unterlagen brauchen: Sie finden alles Notwendige auf unserer Website

[www.lehnert-buerowelten.de](http://www.lehnert-buerowelten.de) zum freien Download.

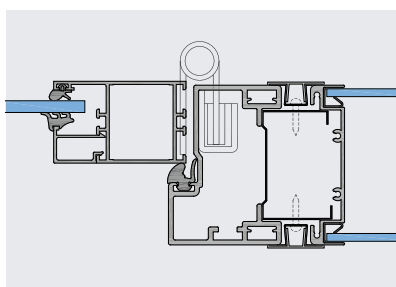
5. Wandanschluss Wandschale



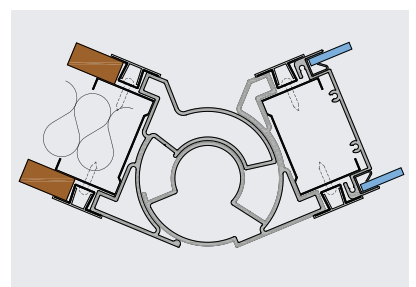
6. Verbindung Gaselement



7. Aluminium-Rahmentür Bandseite Zarge



Variable Eckausbildung



# SYSTEM ANPASSUNG

## Wir planen und bauen mit System.

Gemeinsam ermitteln wir den Bedarf und legen mit Ihnen den Termin- und Kostenrahmen fest. Unsere Systemwandprofis planen nun per CAD das gesamte Projekt.



Nach der Freigabe geht es zur Sache: Die Fertigung der Elemente erfolgt komplett in unserer Produktion – Alu-, Stahl- und Kunststoffelemente vorbereiten, farbig beschichten, Glas zuschneiden, Sonderkonstruktionen in der Stahlbauabteilung herstellen.



Dann sind wir bei Ihnen: Es folgt die präzise Montage mit möglichst wenig Störung Ihres Betriebs. Auf Wunsch übernehmen wir auch das Baustellenmanagement und organisieren Spezialisten für die Verlegung von Elektro-, Wasser- und EDV-Leitungen sowie die Ergänzung mit Decke, Licht und Akustikmaterialien.



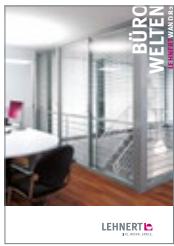
Mehr als 40 Jahre Erfahrung mit dem, was wir tun – das ist unsere große Stärke und Ihr großer Vorteil.





## Lehnert Bürowelten

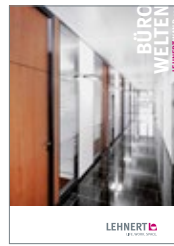
Lehnertwand 82



Lehnertwand 82 F30



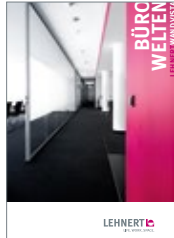
Lehnertwand 100



Lehnertwand 105



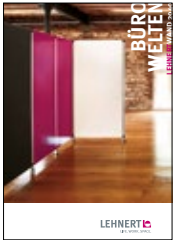
Lehnertwand Vista



Lehnertwand Vista Duo



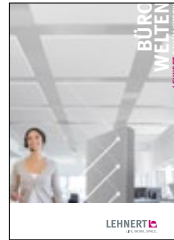
Lehnertwand 2040



Lehnert Space Cube



Lehnertwand Akustik



## Lehnert Industriewelten

Lehnertkabine



Lehnertwand Industrie



[www.lehnert-gmbh.de](http://www.lehnert-gmbh.de)

[www.lehnert-buerowelten.de](http://www.lehnert-buerowelten.de)

[www.lehnert-industriewelten.de](http://www.lehnert-industriewelten.de)

[www.lehnertwand2040.de](http://www.lehnertwand2040.de)

Lehnert GmbH, Ruhberg 11

35463 Fernwald, Germany

Tel.: +49 6404-9161-0

[info@lehnert-gmbh.de](mailto:info@lehnert-gmbh.de)

